



- **Grundlage für Spiele beim Futsal sind die gültigen Ausschreibungen des Veranstalters** (effektive Spielzeit,...)
- 3m x 2m (Handball -)Tore
- Schiedsrichter **müssen** zu zweit pfeifen (3. SR stellt Kampfgericht)  
→ achten auf Auswechslungen & Trainer, Torschützen)
- gespielt wird im 4+1 (spielfähig ab mind. 3 Spieler inkl. TW)
- effektive Spielzeit beachten, nur letzte Minute, Nachwuchs nur in Endrunden
- der TW hat nur einen Kontakt pro Spielsituation – ist der Ball im Aus oder berührt ein Gegner den Ball, darf er wieder einmal eingreifen



## Futsal - Auswechselfvorgang



- Wechsel im laufenden Spiel unbegrenzt möglich
- Wechsel nur in Wechselzone
- Spieler darf Feld erst betreten, wenn der auszuwechselnde Spieler das Feld verlassen hat und das Leibchen außerhalb des Feldes übergeben hat

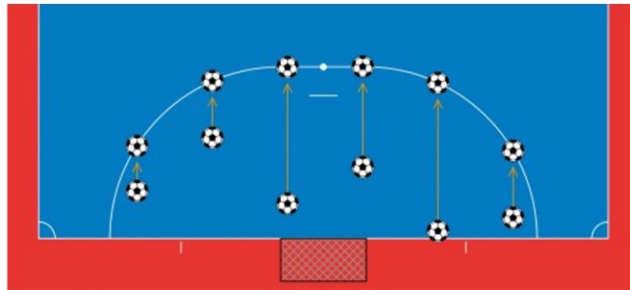
→ *idF auf Seitenlinie + GK für eingewechselten Spieler*



## Futsal - Schiedsrichterball



- Ausführung gemäß Feldfußball (mit 1 Spieler des Teams, welches zuletzt den Ball berührte)
- SRB im Strafraum wird auf den nächsten Punkt in Richtung Mittellinie auf Strafraumlinie gelegt und ebenfalls mit der Mannschaft ausgeführt die zuletzt am Ball war



- Abstand: 2m
- Torerzielung erst möglich, wenn ein zweiter Spieler den Ball berührte



## Futsal – Einkick & 4-Sekunden Regel



- Ball aus dem Spiel, wenn Überquerung der Seitenlinie oder Kontakt mit Decke
- Ball liegt ruhig und nahe im aus bzw. max. auf der Seitenlinie
- Abstand Gegner: 5m
- Zeit: 4-Sekunden nach Ablegen des Balles (lautes Anzählen und per Finger zeigen)  
→ bei gewollter Verzögerung kann auch bereits vor dem Ablegen angefangen werden zu zählen
- 4-Sekunden greift bei allen ruhenden Bällen außer Anstoß
- Exkurs Torabwurf: Ball kann über Mittellinie geworfen werden (aber kein Tor erzielt werden)

